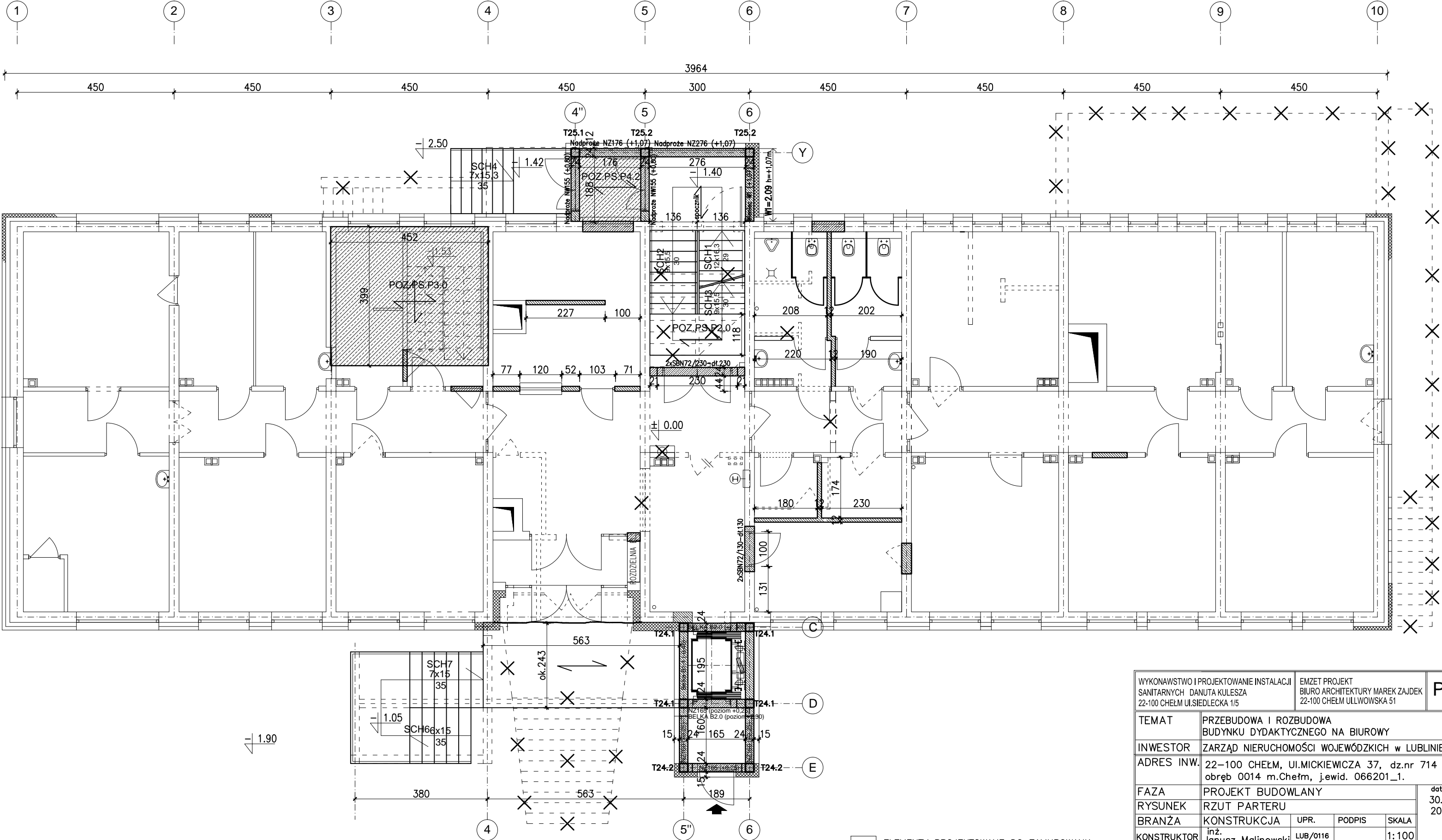


RZUT PARTERU Skala 1:100



- ELEMENTY PROJEKTOWANE DO ZAMUROWANIA
- ELEMENTY ISTNIEJĄCE DO POZOSTAWIENIA
- EL. ISTN. DO WYBURZENIA

WYKONAWSTWO I PROJEKTOWANIE INSTALACJI SANITARNYCH DANUTA KULESZA 22-100 CHEŁM UL.SIEDLECKA 1/5		EMZET PROJEKT BIURO ARCHITEKTURY MAREK ZAJDEK 22-100 CHEŁM ULLWOWSKA 51			PB	
TEMAT		PRZEBUDOWA I ROZBUDOWA BUDYNKU DYDAKTYCZNEGO NA BIUROWY				
INWESTOR		ZARZĄD NIERUCHOMOŚCI WOJEWÓDZKICH w LUBLINIE				
ADRES INW.		22-100 CHEŁM, UL.MICKIEWICZA 37, dz.nr 714 obręb 0014 m.Chełm, j.ewid. 066201_1.				
FAZA		PROJEKT BUDOWLANY				data 30.10 2018
RYSUNEK		RZUT PARTERU				
BRANŻA		KONSTRUKCJA	UPR.	PODPIS	SKALA	
KONSTRUKTOR		inż. Janusz Malinowski konstrukcyjno-budowlana	LUB/0116 /POOK/05		1:100	
SPR.KONSTR.		mgr inż. arch. Justyna Banaszak konstrukcyjno-budowlana	LUB/0155 /PWBkb/17			NR RYS K3
ASYSTENT PROJEKTANTA		mgr inż. Artur Podgórniak				